

2018年度 くまもとサポステ 講座受講ガイド

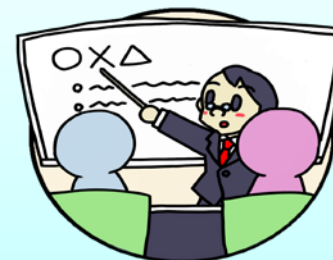
各自、自分の就職決定までの目標期間や課題に応じて、どのコースから開始するかを決めましょう！
その上で、コース内で設定されている講座パックを選択していきます。
その講座が開講されていない月は、個別で対応したり、別機関の講座受講を案内するので担当相談員・担当のキャリアにご相談ください。
下記パック以外の講座も年度内に開催されますので、ニーズに合わせてご利用ください。

サポステ受講者全員が対象となる講座パック：サポステ利用基本パック

A) ゆっくり準備コース

★ストレス対策パック+自己表現上達パック+必要に応じてPC系を受講しましょう！

就活をする以前に、対人関係に対する不安感や苦手感を解消したい方にお勧め。
このコースから開始する方は $A \Rightarrow B \Rightarrow J \Rightarrow C$ 或いは $A \Rightarrow B \Rightarrow C$ の段階で就職に向かいます。
就職決定まで概ね6ヶ月程度を目安としたコースです。



講座

B) 標準コース

★自己分析・自己理解パック+社会に出る準備パック+必要に応じてPC系を受講しましょう！

社会人経験がない方、社会人としての基本的な知識・スキルを獲得したい方にお勧め。
このコースから開始する人は $B \Rightarrow J \Rightarrow C$ 或いは $B \Rightarrow C$ の段階で就職に向かいます。
就職決定まで概ね4ヶ月程度を目安としたコースです。



キャリアカウンセリング

C) 応募コース

★応募準備パック+就職活動パック+週1回以上の就活を実践していきましょう！

※就活とは？…キャリア面談・ハローワークでの求人検索・求職相談・面接を受けに行く等をさします。

実践的な就職活動の力をつけるコースで、社会人経験がある方にお勧め。
就職決定まで概ね2ヶ月程度を目安としたコースです。



J) ジョブトレ・職場体験コース

★職場体験パック

A や Bコースを終えたけども、実際の就職活動に進むことに一歩踏み出せない方にお勧め。
やってみることで自信はつく！最大3ヶ月の職場体験が可能です。