

くまもと若者サポートステーション

公開講座・出張相談会

in上益城

あなたの
「働きたい！」
を応援します

11/16 木

13:00-15:00
(開場12:30)

会場

御船町カチャーセンター
視聴覚室

上益城郡御船町
大字木倉1168

第1部 13:00～13:30
サポステ事業説明

第2部 13:30～14:15
公開講座「ご本人の体験談」

14:30 閉講の挨拶

閉会後に個別相談会を実施します（～15:00まで）

地域若者サポートステーション（通称サポステ）は、働くことに踏み出したい若者（15～49歳）とじっくり向き合い、バックアップする厚生労働省委託の就労支援機関です。専門的知見を積極的に活用し「入口」での福祉施策とのワンストップ型・アウトリーチ型の組み合わせにより支援する体制を整備。また「出口」でのハローワーク就労支援・訓練プログラム、企業との連携強化を図ることで、就職・正社員雇用に向けて等の職業的自立に繋がる働き方の実現を推進します。

お申込み方法 裏面「参加申込用紙」をご確認の上、電話・FAX・メール・WEBサイトのいずれかでお申し込み下さい。



【参加申込用紙】

※お申込みに当たりご記入いただいた個人情報は本イベントに関してのみ使用し、他の目的には使用いたしません。

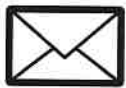


電話・FAX

096-365-0117

(くまもと若者サポートステーション)

※ FAXでのお申込みはこの「参加申込用紙」を送信下さい。

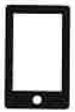


メール
アドレス

kumamoto-saposute@mica.dti.ne.jp

件名(タイトル)…『上益城公開講座申込み』

本文…お名前、ご住所、ご連絡先等を記入して送信下さい。



申し込み
WEBサイト

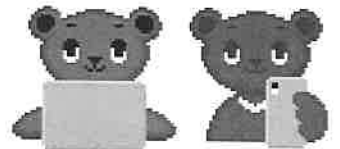


携帯電話のバーコードリーダーで読み込んでください
(※申し込みWEBサイトにつながります)

お名前

〒 _____
ご住所

_____ _____
ご連絡先



◆ あてはまるものに○をつけてください。

【所属について】 ・無業の方 ・保護者 ・関係機関の方 ・学校関係者 ・その他 ()

【公開講座終了後の個別相談について】 ・希望する ・希望しない ・検討中

<お問い合わせ先>

NPO法人おーさあ

くまもと若者サポートステーション

〒862-0904 熊本市東区栄町2-15 県営健軍団地1階

TEL/FAX 096-365-0117

WEBサイト <http://kumamoto-saposute.jp/>

くまもとサポステ
ホームページQRコード

